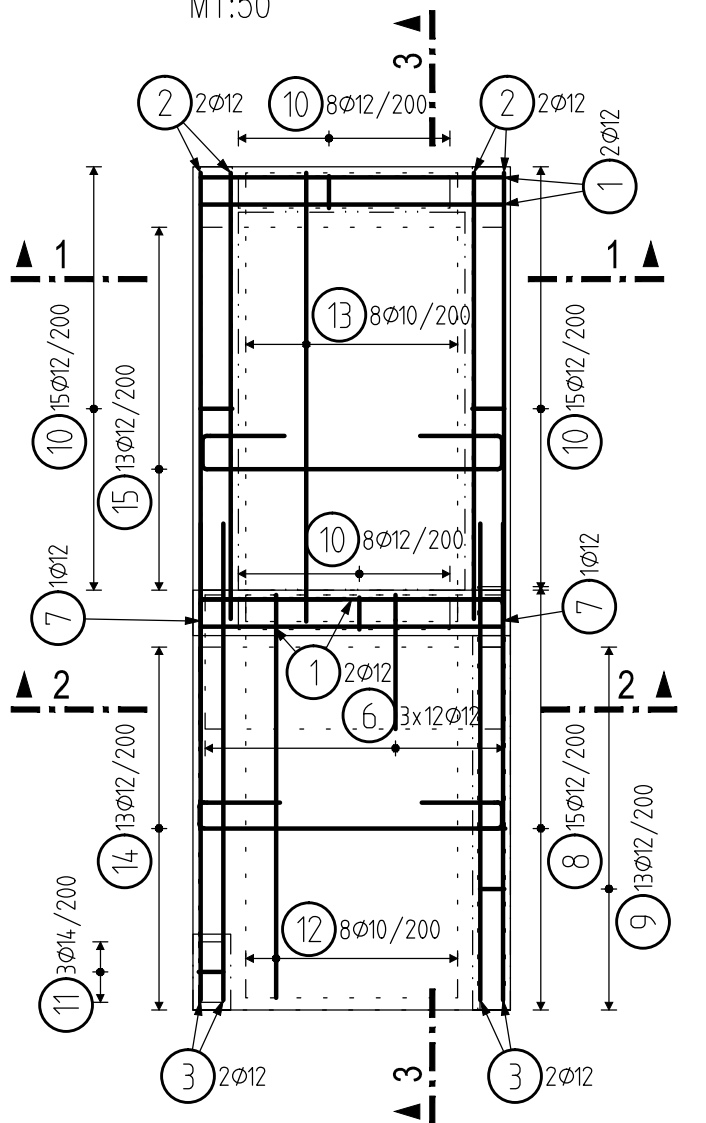


DESKA NA TERÉNU

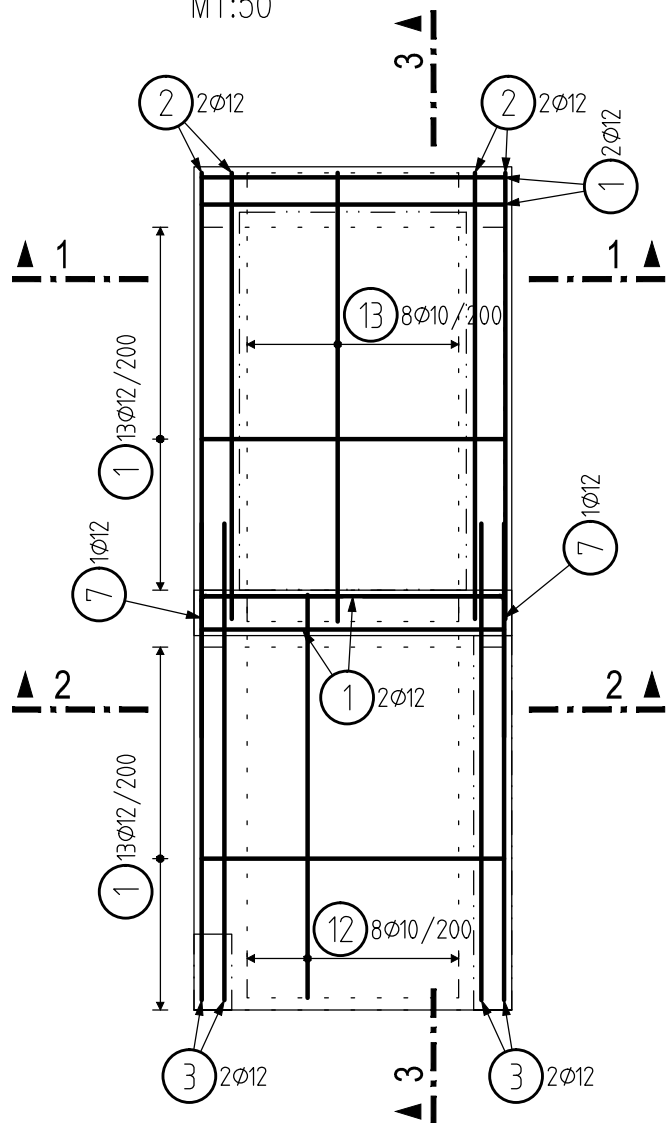
DOLNÍ VÝZTUŽ
krytí horní: 30mm
krytí spodní: 40mm
M1:50



5 podložky(deska výtah)
12 ϕ 10/600x600
4 podložky(deska)
12 ϕ 10/600x600
PODLOŽKY POD HORNÍ VÝZTUŽ STOJÍ
NA SPODNÍCH PRUTECH DOLNÍ VÝZTUŽE
A PODPÍRAJÍ SPODNÍ PRUTY HORNÍ VÝZTUŽE

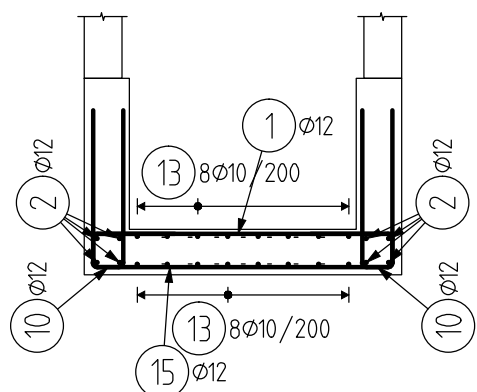
DESKA NA TERÉNU

HORNÍ VÝZTUŽ
krytí horní: 30mm
krytí spodní: 40mm
M1:50



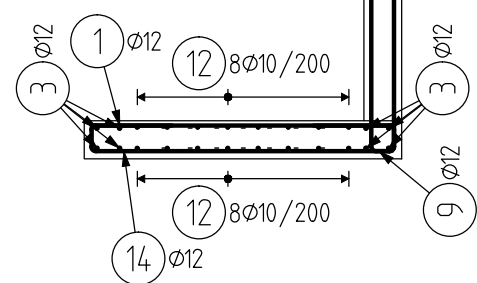
ŘEZ 1-1'

M1:50



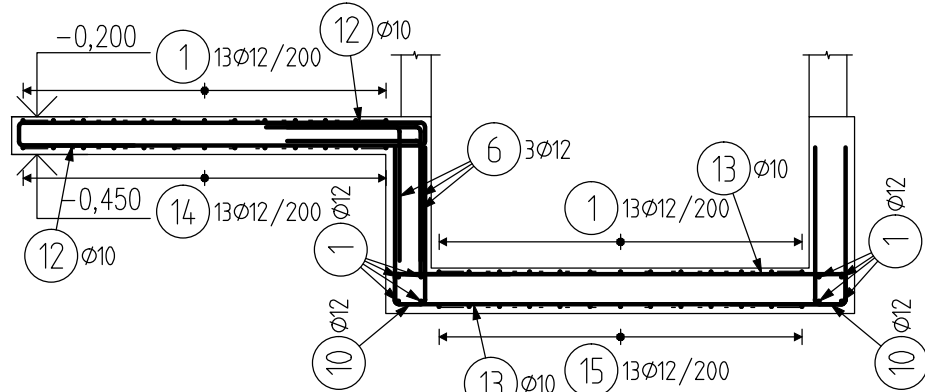
ŘEZ 2-2'

M1:50

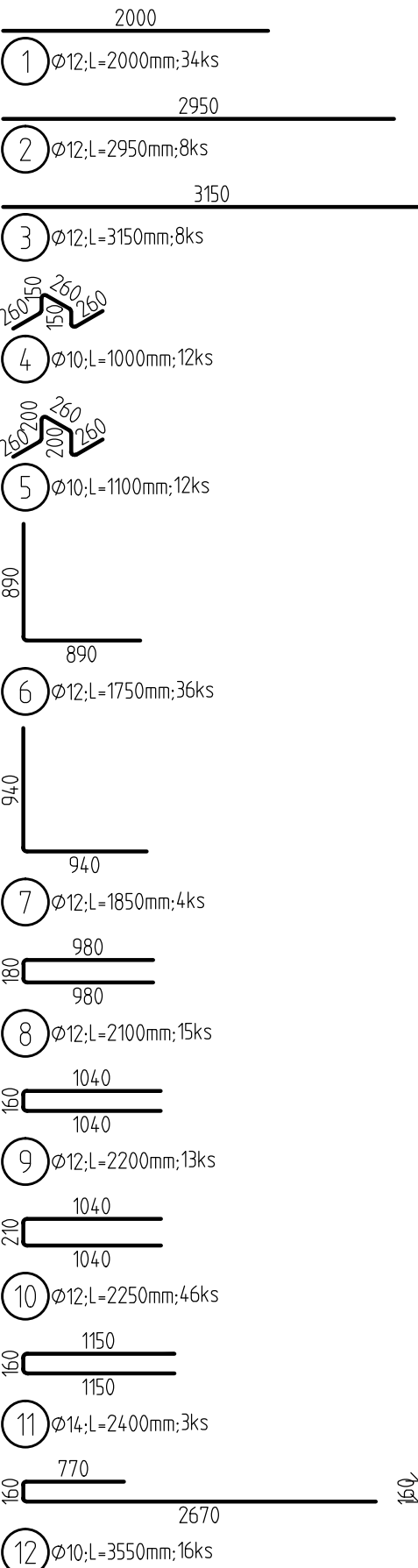


ŘEZ 3-3'

M1:50

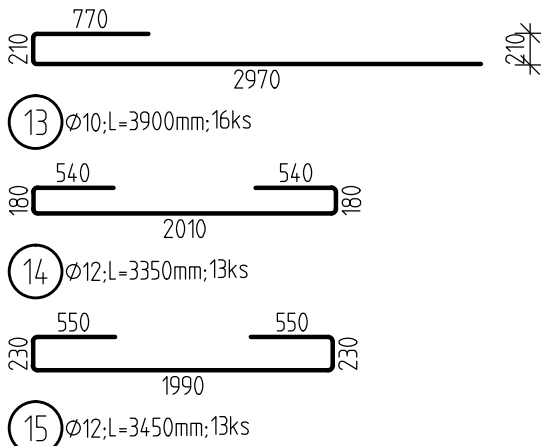


TVARY VLOŽEK



VÝKAZ VÝZTUŽE

Pol	Profil	Delka [mm]	ks	50		
				10	12	14
*1	50 12	2000	34		68.0	
*2	50 12	2950	8		23.6	
*3	50 12	3150	8		25.2	
4	50 10	1000	12	12.0		
5	50 10	1100	12	13.2		
6	50 12	1750	36		63.0	
7	50 12	1850	4		7.4	
8	50 12	2100	15		31.5	
9	50 12	2200	13		28.6	
10	50 12	2250	46		103.5	
11	50 14	2400	3			7.2
12	50 10	3550	16	56.8		
13	50 10	3900	16	62.4		
14	50 12	3350	13		43.6	
15	50 12	3450	13		44.9	
CELKOVÁ DELKA [m]				144.4	439.2	7.2
HMOTNOST [kg]				89.0	389.9	8.7
CELKOVÁ HMOTNOST [kg]					487.7	



BETON

SPECIFIKACE DLE VÝKRESU TVARU
KRYTÍ TERÉN 40 mm
KRYTÍ INTERIÉR 25 mm
NAVRŽENO DLE ČSN EN 1992-1-1; ČSN EN 206+A1; ČSN EN 13 670

OCEL

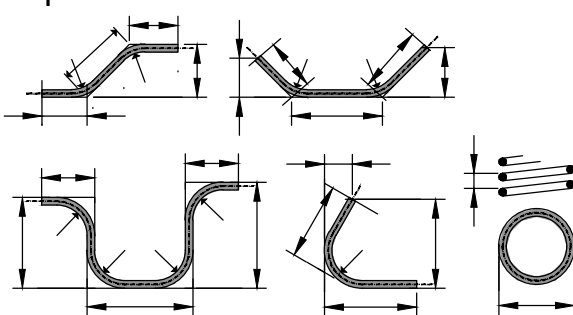
UVADENE DELKY JSOU VZTAŽENY K VNEJSIMU LICI PRUTU.
POLOMERY OBLOUKY JSOU POLOMERY OHYBACICH TRNU,
NEZNACENE POLOMERY JSOU 1/2 ϕ min (TAB. 8.1).
NEZNACENE UHLY JSOU 45°, 90° resp 180°.
ROVNE VLOŽKY JSOU VE VÝKAZU OZNACENE '*'.
CELKOVÉ DELKY VLOŽEK JSOU STRIZNE DELKY.

C25/30

DLE VÝKRESU TVARU

B 500B

ZPŮSOB KÓTOVÁNÍ VLOŽEK podle ČSN EN ISO 4066



POLOHOPIŠ: LOKÁLNÍ / JTSK
VÝŠKOPIS: LOKÁLNÍ $\pm 0,00 = 230,51$ BPV
Tato dokumentace je duševním vlastnictvím f. První statická, s.r.o.

STUPEŇ: DOKUMENTACE
PRO VYDÁNÍ SPOLEČNÉHO POVOLENÍ

Příloha č. 8 k vyhlášce č. 405/2017 Sb.

Č. ZAKÁZKY:	-	PARÉ:
DATUM:	10/2023	
MĚŘÍTKO:	1:50	
FORMÁT:	4x A4	
ARCHITEKTONICKÝ NÁVRH:	Ing. Jan ICHA	
GENERALNÍ PROJEKTANT:	Ing. Martin PEKÁŘEK Ing. Jan KLIMEŠ	
ZODPOVĚDNÁ OSOBA GP:	Ing. Martin PEKÁŘEK	
ZODPOVĚDNÁ OSOBA ČÁSTI:	Ing. Pavel PŘIKRYL	PRVNÍ STATICKÁ S.R.O. Boleslavova 36, Praha 4
VYPRACOVAL:	Ing. Pavel PŘIKRYL Ing. Michal VÍCH	PRVNÍ STATICKÁ S.R.O. Boleslavova 36, Praha 4

OBJEDNATEL PROJEKTU:
Město Černošice
Karlštejská 259, 252 28 Černošice

STAVBA:
ZŠ Komenského - rekonstrukce střechy,
dostavba učeben, výtahu a šaten,
- Komenského 77, 252 28 Černošice -

ČÁST DOKUMENTACE:	Č. ČÁSTI:
STAVEBNĚ KONSTRUKČNÍ ČÁST	D.1.2
NÁZEV VÝKRESU:	Č. VÝKRESU:
ZÁKLAD ŽB PŘÍSTAVBY S VÝTAHEM - VÝZTUŽ	102